

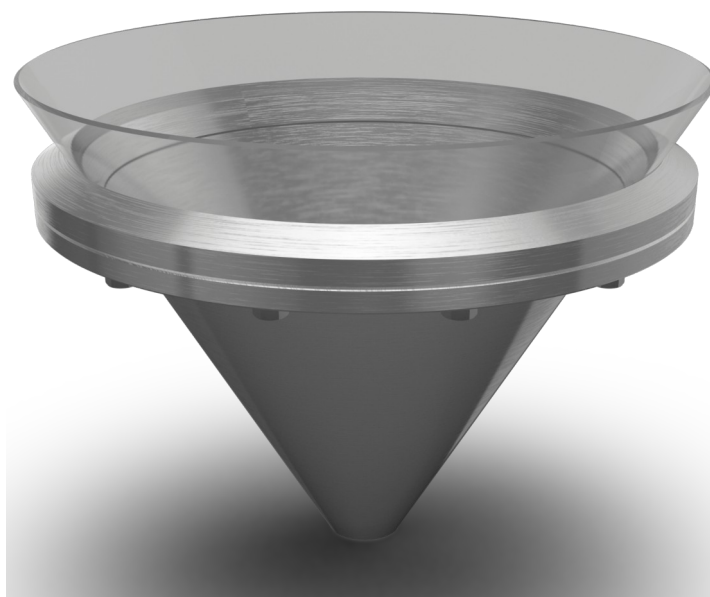


## Właz stożkowy Ciśnieniowy

Do 6/-1,0 Bar

### standard:

- Wykonany z mat. 1.4571, opcjonalnie 1.4404, 1.4301 pozostałe części 1.4301
- Śruby sześciokątne ze stali nierdzewnej
- Uszczelka silikonowa
- Zawias obrotowy stożkowy
- Średnica wylotu 65 mm
- Powierzchnie kuleczkowane
- Z homologacją UE (moduł G) zgodnie z dyrektywą dyrektyw 2014/68/UE
- Kod projektu: AD 2000-Merkblatt



### standard design

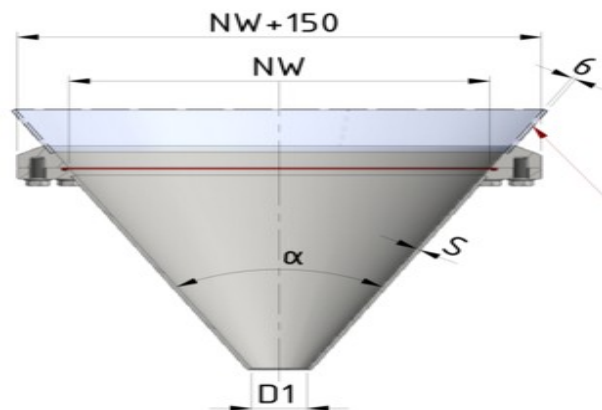
- wetted material: 1.4571, optional: 1.4404 welded metal parts 1.4301
- Stainless steel hex bolts
- silicone gasket
- Cone-type-swivel-hinge
- Outlet diameter 65 mm
- Surface glass-bead blasted

### options

- materials: 1.4435 BN2, 1.4539, 1.4529, 1.4462, 1.4429, HC-22, HC-276, HC-2000, etc.
- Intermediate sizes possible
- Available seals: EPDM, VITON, 3 types of SILICONE
- Various opening angles
- Installation of various cutted nozzles
- Attachment parts in other materials
- Various outlet-diameters (min. 40 mm)
- Various surface qualities (glass-bead blasted, pickled or polished up to bis Ra < 0,2 μm)
- Various limit- / proximity-switches
- Various Design Codes: ASME VIII-1, EN13445, etc.

### opcjonalnie:

- Wykonanie z mat. 1.4435 BN2, 1.4539, 1.4529, 1.4462, 1.4429, HC-22, HC-276, HC-2000.
- Możliwość wykonania pośrednich wymiarów
- dostępne uszczelki: EPDM, VITON, 3 rodzaje SILIKONU
- Różne kąty otwarcia
- Montaż różnych dysz ciętych
- Różne średnice wylotów (min. 40 mm)
- Różne jakości powierzchni (kuleczkowane, wytrawiane lub polerowane do Ra < 0,2 μm)
- Różne wyłączniki krańcowe/zbliżeniowe
- Różne normy projektowe: ASME VIII-1, EN13445



itp.

Art. nr	NW	Ciśnienie Bar	Max. temp.	Ilość śrub	Kąt otwarcia (α) [°]	Grubość stożka (S) [mm]	Waga kg
1 ST-Zi 205406008	400	6,0	150	8	60,0	4,0	66,0
2 ST-Zi 205409008	400	6,0	150	8	90,0	4,0	65,0
3 ST-Zi 205456008	450	6,0	150	8	60,0	4,0	72,0
4 ST-Zi 205459008	450	6,0	150	8	90,0	4,0	70,0
5 ST-Zi 205506010	500	6,0	150	10	60,0	5,0	79,0
6 ST-Zi 205509010	500	6,0	150	10	90,0	5,0	77,0
7 ST-Zi 205606012	600	6,0	150	12	60,0	5,0	96,0
8 ST-Zi 205609012	600	6,0	150	12	90,0	5,0	93,0