



Firma STADAM
78-200 BIAŁOGARD
ul. Lutyków 9

Adam Statkiewicz
Tel.+48 94 3120686
Kom+48 508119550

Web: www.stadam.pl
E-mail: biuro@stadam.pl

Oprawy oświetleniowe wzierników

Seria L 20 deH

Idealne rozwiązanie do oświetleń w niebezpiecznych oraz bezpiecznych obszarach.

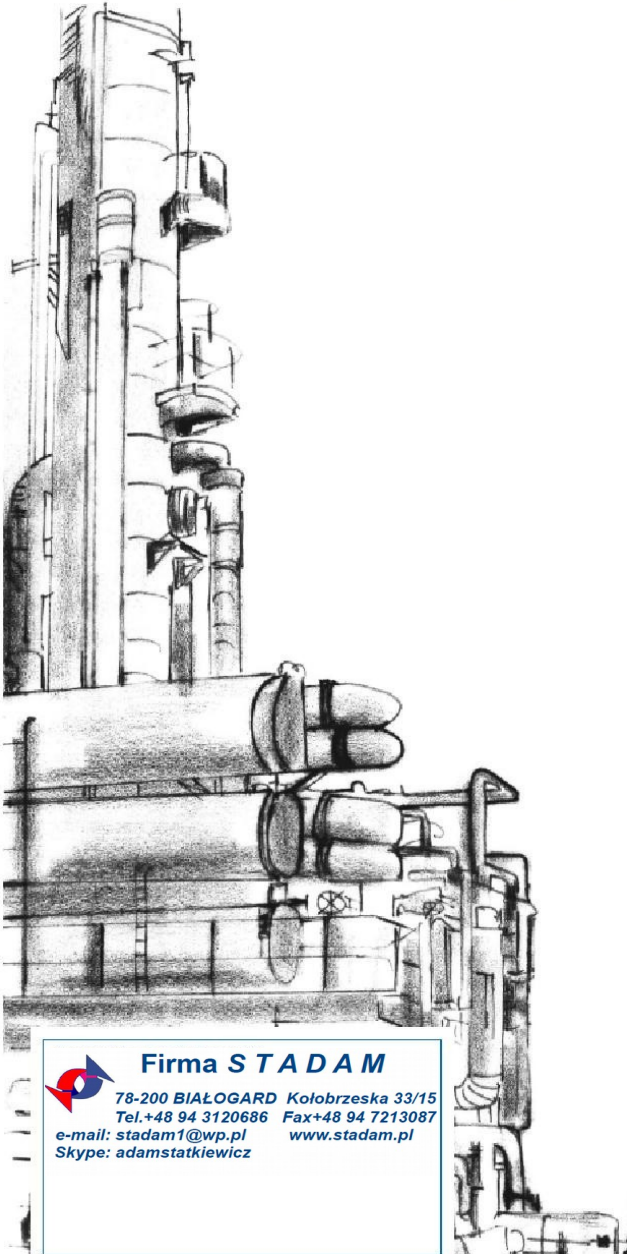
Bardzo rozbudowane pakiety

Różne opcje montażu

Bardzo konkurencyjne ceny

Ciekawe dodatkowe wyposażenie

Dostarczone również w komplecie z wziernikami VETROLUX®



Typ L 20 deH Sch sp, 20 W, 240 V, Ex d IIC T5, Ex tD A21
IP65 T95°C, Ex II 2 G + D, z uchylnym zawiasem "Sch"



Firma STADAM



78-200 BIAŁOGARD Kołobrzeska 33/15
Tel.+48 94 3120686 Fax+48 94 7213087
e-mail: stadam1@wp.pl www.stadam.pl
Skype: adamstatkiewicz



Krótkie informacje i zalety
Ogólne dane techniczne
Możliwości montażu

Przez 30 lat oprawa typu L 20 DEH stale były opracowane i dostosowywane do utrzymania swojej pozycji na czołowie dostępnych technologii. Oprócz dobrze znanej jakości i niezawodności MM oferuje niezrównane ze względu na różnorodne możliwości mocowania, wraz z szeroką gamą opcji i akcesoriów.

Oferują następujące podstawowe zalety:

Dla działu zakupów:

- Bardzo konkurencyjne ceny ze względu na niezwykle kompaktową budowę i wydajną produkcję.
- Krótkie terminy realizacji.

Dla projektanta, konstruktora:

- Łatwa instalacja ze względu na dostępność czterech systemów mocujących (zawias przechylny Sch "I", kołnierz "F", pierścień "N", Sprężyna "Z"), spełniająca wszystkie aplikacje:
 - Okrągłe wżerniki flanszowe wg DIN 28120/28121 lub podobne
 - Gwintowe wżerniki podobne do DIN 11851
 - Wskaźniki przepływu „Przepływomierze”
- Ze względu na wbudowany polerowany odbłyśnik tworzące wspaniałe oświetlenie przeznaczone do zbiorników, reaktorów oraz silosów nawet w trudnych warunkach.
- Sklasyfikowane w T5 klasie temperaturowej
- Oprawy oświetleniowe mogą być montowane w dowolnej pozycji bez ograniczeń
- Dopuszczone do zastosowań w przetwórstwie spożywczym
- Na życzenie wyposażony w uchwyt transportowy "T1", służąc w ten sposób jako ręczna lub przenośna lampa
- Dostępne do użytku z różnymi typowymi napięciami (patrz na stronie 3)
- Różne typy mogą być wyposażone w elektroniczny czasomierz "U"/"V" Wersja "V" pozwala na pracę oprawy zarówno na urządzeniu jak i na odległość, w wersji "U" tylko na odległości
- W celu wyposażenia z wbudowanym urządzeniem do chwilowego działania "D"

Dla technika elektryka, konserwatora:

- Szybka i łatwa wymiana żarówki
- Duża skrzynka przyłączeniowa ułatwia połączenie

Bezpieczeństwo:

- Certyfikat ATEX w grupach G (strefy 1 i 2) i D (Strefy 21 i 22)
- Na życzenie dostępne z wbudowanym podwójnym wyłącznikiem bezpieczeństwa. Oprawa automatycznie odciąga źródło zasilania w przypadku zmiany żarówki

Warunki pracy: Całkowicie niezależny od wewnętrznego ciśnienia lub próżni w zbiorniku. Nie ma ograniczeń co do pozycji montażu oprawy oświetleniowej.

Parametry elektryczne
Zasilanie: Zasilanie: AC lub DC, w zależności od napięcia zasilania
(Uwaga: Z wbudowanym transformatorem AC)
Napięcie końcowe: Patrz tabela na stronie 3
Moc: 20 W

Stopień ochrony: IP 65, kurz i mocny strumień wody EN 60529 / DIN VDE 0470 część 1.

Konstrukcja i materiały:

Obudowa z odpornego na korozję odlew stopu aluminium (antykorozyjnego Mg<1%). Na życzenie malowane kolorem dwuskładnikowym na bazie akrylu ("K"). Dławik kablowy M 20 x 1,5 Podłączenie do zacisków do 2,5 mm². Dodatkowe 4 mm² zacisk uziemienia na obudowie dla stref niebezpiecznych. Zamontowany Timer "U" lub "V" zaprogramowany jest w naszej fabryce na czas pracy 3 minuty. Inne zakresy czasowe mogą być określone w zamówieniu. W niebezpiecznych strefach modele z wbudowanym transformatorem zawiera zintegrowany bezpiecznik. Gniazda: BA15 d lub G4



Dane techniczne
Dodatkowe wyposażenie
Opcje montażu

Oznaczenie		L 20 deH
Moc	W	20
Napięcie na zaciskach z wbudowanym transformatorem	V	24, 36, 42, 115, 230, 240
Napięcie wtórne z wbudowanym transformatorem	V	12
Żarówka		Halogen
Gniazdo		BA 15 d or G4
Waga *	kg	4,55
Rodzaj ochrony przed zapłonem wg	EN 60079-0 / 60079-1 / 60079-7 EN 61241-0 / 61241-1	Ex de Ex tD A21 IP65
Grupa wybuchowości		II C
Klasa temperatury G / D	Ta = T - 20 ° C / +40 ° C (Ta do + 60 ° C na życzenie)	T5 / T95°C
ATEX		Ex II 2 G + D

* Tylko oprawy. Mocowanie "Sch" 0,3 kg, "Z": 0,27 kg, "F": 0,55 kg, "N" w zależności od DN

Dodatkowe wyposażenie:

	Tłumiki drgań (silent bloki) ... G Wibracje z pobliskiego zakładu może mieć szkodliwy wpływ na życie żarówki halogenowej. Tłumiki drgań wykonane są z odpornego chemicznie i termicznie silikonu. Są oferowane do użytkowania z mocowaniem sprężynowym ... Z.		Szkló opalizowane ... M W niektórych przypadkach, takich jak wskaźnik przepływu w rurociągach występuje silny efekt oślepienia. W takich sytuacjach oferujemy szkló opalizowane zamontowane we wzierniku, co zwiększa rozproszenie i eliminuje odbicia światła.
	Uchwyt transportowy ... T Ergonomiczny i izolowany uchwyt sprawia, że transportu do zbiornika jest łatwy a także ułatwia korzystanie z oprawy do kontroli wewnątrz zbiornika z wykorzystaniem przedłużacza.		Urządzenie do chwilowej pracy ... D W celu ograniczenia strat energii i zwiększenia żywotności żarówki w urządzeniach oświetleniowych stref bezpiecznych i serii LKEL / FLKEL Może być wyposażony w wbudowane urządzenia zapewniającego chwilowe oświetlenie. To urządzenie nie może być łączone z timerami "V" lub "U". (Patrz ulotka "przełączniki, przyciski i zegary").
	Lakier ... K Specjalny dwuskładnikowy lakier akrylowy chroni przed korozją w nadmiernie agresywnym środowisku i może zaspokoić specjalne wymagania estetyczne klientów. Standard to RAL 9001, inne kolory na życzenie		Timery ... V / U Czasomierze do pracy na urządzeniu lub na odległość ... V lub tylko na odległości ... U oszczędzania energię i wydłużenia żywotności żarówki poprzez ograniczenie działania do około 3 minut. Szczególnie zalecane są do krótkiej lub sporadycznej obserwacji zawartości naczynia. Czasomierz nie może być połączony z urządzeniem ... D. (Patrz nasz dział "przełączniki, przyciski i zegary").
	Reflektor rozproszony ... Fl Wszędzie tam gdzie pożądane jest wyższe rozproszenie strumienia światła w porównaniu ze standardowymi modelami . Żarówka, może być zainstalowana również na późniejszym etapie.		

Montaż:

- Na okrągłym wzierniku wg DIN28120/28121 lub podobnym: Patrz tabela po prawej ►
- Na skręcanym wzierniku podobnym do DIN11851: na rowkowanym kołnierzu nakrętki (DN powinny być określone na zamówieniu)
- Na wskaźnikach przepływu rurociągu: Z uchylnym zawiasem "Sch", pierścien "N" lub wg specyfikacji klienta

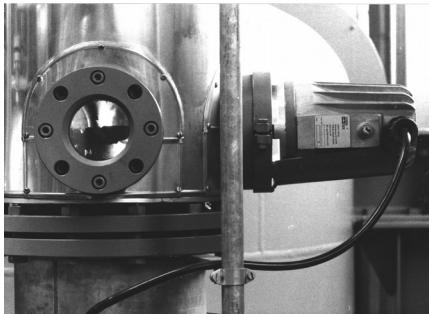
Średnica nominalna (DN)	50	80	100	125	150	200
Wziernik wg DIN 28120 (A)	A	A	A	A	A	A
Wziernik wg DIN 28121 (B)	B	B	B	B	B	B
Mocowanie						
...N	•	•	•	•	•	•
...Z			•	•	•	
...Sch			•	•	•	•



Wymiary Aplikacje



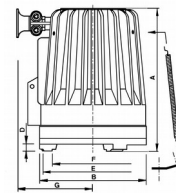
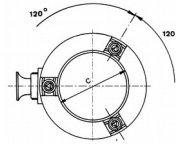
Oprawa oświetleniowa CHEMLUX® typu P 20 dH Sch, 20 W, 230 V, Ex de IIC T5, Ex tD A21 IP65 T95 ° C, Ex II 2 G + D, z mocowaniem "Sch" na wirówce koszowej



Oprawa oświetleniowa CHEMLUX® typu P 20 deHsp, 20 W, 240 V, Ex de IIC T5, Ex tD A21 IP65 T95 ° C, Ex II 2 G + D, zamontowany na szczycie kolumny destylacyjnej

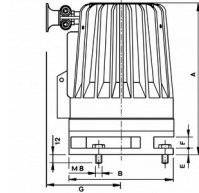
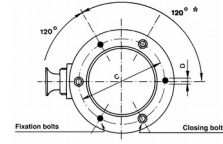


Oprawa oświetleniowa CHEMLUX® typu P 20 DEH M sp., 20 W, 24 V, Ex de IIC T5, Ex tD A21 IP65 T95 ° C, Ex II 2 G + D, zamontowana z opalowego szkła "M" na wskaźniku przepływu medium



Mocowanie ze sprężyną napinającą ...Z

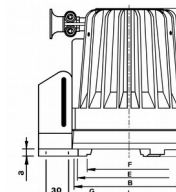
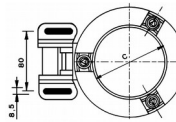
A	B	C	D	E	F	G
218	145	95	11	139	115	122



Mocowanie na kołnierzu ...F

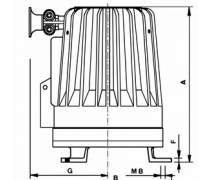
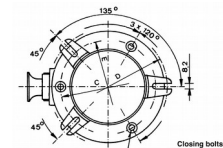
A	B	C	D	E	F	G
232	145	115	8,5	9	16	122

* Inne nietypowe kołnierze na zapytanie



Mocowanie za pomocą przechyłnego zawiasu ...Sch

A	B	C	D	E	F	G
218	145	95	3	139	115	75



Mocowanie za pomocą pierścienia podporowego ...N

A	B	C	D	E	F	G
241	165	120	155	135	6	122

Niestandardowe systemy mocowania na zamówienie

Jeżeli chcecie państwo uzyskać więcej informacji na temat naszej szerokiej gamy opraw oświetleniowych przeznaczonych do stosowania w obszarach niebezpiecznych i bezpiecznych lub o naszej ofercie okrągłych wzierników wg DIN 28120/28121, skręconych podobnych do DIN 11851, prostokątnych lub D-zakończonych, wskaźnikach przepływu na rurociągu, centralnych sterowaniach wycieraczkach lub systemów kamer na obszarach zagrożonych lub z naszą kompletną ofertą wzierników i jednostek oświetleniowych VETROLUX ®? Czy jesteście zainteresowani innymi typami, specjalnymi wersjami lub różnymi stopniami ochrony? Jeśli tak, to proszę skontaktować się z naszym lokalnym oddziałem www.stadam.pl stadam1@wp.pl - to jest nasza sprawa!