

Przepływomierz do rurociągów z końcówkami do spawania  
Seria S-VA ze stali nierdzewnej  
Seria S-St w stali węglowej



Przepływomierz serii S-VA typ S-VA 80

**Zastosowanie:**

VETROLUX® przepływomierze z serii S-VA / S-St z nową normą DIN są używane do obserwacji przepływu cieczy w rurach i rurociągach.

Widoczność może zostać znacznie wzmocniona dzięki połączeniu z naszymi oprawami oświetleniowymi.

Armatura do stosowania w strefach niebezpiecznych i bezpiecznych. (Proszę zobaczyć nasze odpowiednie ulotki.)

**Warunki pracy:**

Ciśnienie nominalne: 10 bar (PN 10)  
16 bar (PN 16) na życzenie

Próżnia

Maksymalna temperatura: 280°C (z borowkrzemowym dyskiem szklanym)  
150°C (z sodowowapiennym dyskiem szklanym)

**Materiały:**

Materiał korpusu: Serii S-VA: 1,4571 (= AISI 316 Ti)  
Serii S-St: Stal węglowa RSt 37-2

Kołnierze górny: Serii S-VA: Stal nierdzewna  
Serii S-St: Stal węglowa RSt 37-2

Śruby: Serii S-VA: A4-70  
Serii S-St: Ocynkowane 5.6

Dyski szklane: Szkło borowkrzemowym DIN 7080 (Standard)  
Sodowokrzemowe DIN 8902 (opcja)

Uszczelki: Grafit - Strona produktu  
Klingersil C4400 Strona zewnętrzna  
Inne materiały są dostępne na życzenie.

**Opcje:**

- Wersja bezpieczeństwa z podwójnymi dyskami szklanymi

**Uwagi:**

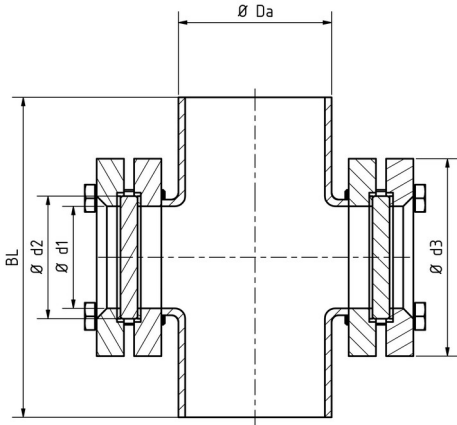
Przy zamówieniu wymagane jest podanie ciśnienia nominalnego (PN).

**Przykład zamówienia:**

1 szt. VETROLUX® wskaźnik przepływu do spawania, stal nierdzewna 1.4571 (AISI316Ti), ciśnienie nominalne 10 bar, śr. nominalna DN25:

1 pc S-VA 25-316 Ti-10-grafitowy-Klingersil C4400

Przepływomierz do rurociągów z końcówkami do wspawania  
**Wymiary**



Typ	DN	BL	ØDa	Ø d <sub>3</sub>	Ø d <sub>1</sub>	Śruby	Ø d <sub>2</sub>	s
S-VA 25	25	160	33,7	70	23	4 x M10	45	10
S-St 25								
S-VA 40	40	200	48,3	85	39	4 x M12	63	10
S-St 40								
S-VA 50	50	230	60,3	85	44	4 x M12	63	10
S-St 50								
S-VA 80	80	310	88,9	135	64	4 x M12	80	12
S-St 80								
S-VA100	100	350	114,3	150	80	4 x M12	100	15
S-St 100								
S-VA125	125	400	139,7	150	80	4 x M12	100	15
S-St 125								
S-VA150	150	480	168,3	190	100	4 x M16	125	20
S-St 150								
S-VA200	200	600	219,1	210	125	8 x M16	150	25
S-St 200								
S-VA250	250	730	273,0	235	150	8 x M16	175	25
S-St 250								
S-VA300	300	850	323,3	235	150	8 x M16	175	25
S-St 300								