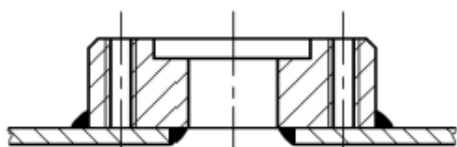


## Wziernik wydłużony zaokrąglony Seria LSG / LSGR / LSGRR

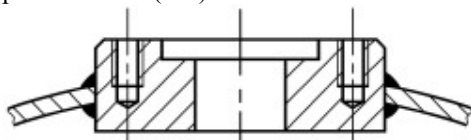


Wziernik wydłużony zaokrąglony, typ LSGRR  
316 Ti - 304 -2,5-2-SL-8903-Klingsil-silikon. Wersja z otworami gwintowanymi Imbus. Kołnierze ze stali nierdzewnej, PN 2,5, dysk szklany DIN 8903, uszczelki Klingsil C4400 / silikon, wymiary 341 x 116 mm.

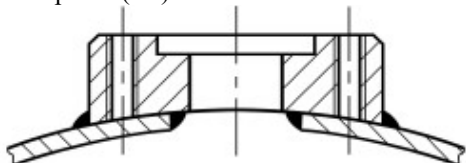
### Flansze bazowe



przewiercona (DB)



Zaślepiona (SL)



Zaokrąglona (R)

### Zastosowanie:

Wydłużone wzierniki VETROLUX® z serii LSG / LSGR / LSGRR mogą być stosowane do obserwacji wnętrza zbiorników, silosów, rurociągów oraz jako płynowskazy. Są one dostarczane w stanie gotowym do wspawania w lub na ścianie zbiornika. Zaokrąglone końce wziernika ułatwiają obróbkę ściany zbiornika przed wspawaniem złącza.

### Warunki pracy:

Ciśnienie nominalne 2,5 / 6/10/25 bar (patrz tabela poniżej) / Próżnia **Bez PED**

**Uwaga:** Nominalne wskazania ciśnienia odnosi się do flanszy wziernikowych. Flansza przyspawana do danego zbiornika staje się częścią ścianą zbiornika. Konieczne są zatem odpowiednie obliczenia wytrzymałościowe dla wszystkich zbiorników w odniesieniu do ciśnienia obliczeniowego i wielkość zbiornika oraz zgodnie z odpowiednim kodem projektowania. Jeśli zaistnieje konieczność musi zostać dokonane wzmocnienie ścian zbiornika.

### Temperatury pracy:

100°C max. dysk szklany sodowapienny wg DIN 8903

243°C max. dysk szklany borowokrzemowy wg DIN 7081

Uwaga: Powyższe wskazane temperatury odnoszą się do korzystania z niezabezpieczonego dysku szklanego, bez powierzchni osłonowych miki.

### Materiały:

Kołnierz bazowy: Boilerplate RSt 37-2 / HII / AISI 316Ti / AISI 316L

Kołnierz górny: Boilerplate RST 37-2 / HII / AISI 304 / AISI 316Ti / AISI 316L

Dyski szklane : Sodowapienny wg DIN 8903

Borowokrzemowy wg DIN 7081(Przezroczysty)

Uszczelki: Klingsil C4400 / EPDM / Silikon / PTFE

Śruby : Ze stali węglowej, ocynkowane, jakość 8,8

DIN 912: Stal nierdzewna A2-70

Inne materiały na życzenie klienta

### Certyfikaty:

Za dodatkową opłatą wg DIN EN 10204.

### Standardowe wersje: (patrz po lewej)

- Kołnierz bazowy z gwintowanymi otworami na śruby (wymiar w tabeli poniżej), rodzaju oznaczenia - DB
- Kołnierz bazowy ze ślepymi otworami na śruby typ oznaczenia - SL
- Kołnierz bazowy z zaokrągloną podstawą (odpowiedni do R zbiornika), oznaczenie typu - R

### Opcje:

- Wersja z podwójnymi dyskami szklanymi (nie dostępne dla PN 25).
- Karbowany dysk szklany do poziomowskazów (dostępny tylko dla PN 25).
- Specjalne wymiary.
- Z zamkniętym powrotem (kołnierz bazowy) wersja z wywierconymi otworami i podłączeniem na końcach do rury, tak że wziernik może być używany jako zewnętrzny poziomowskaz.

### Typy:

- Seria LSG: Kołnierz z Boilerplate RST 37-2
- Seria LSGR: Kołnierz bazowy ze stali nierdzewnej  
Kołnierz górny Boilerplate RST 37-2
- Seria LSGRR: Kołnierze ze stali nierdzewnej

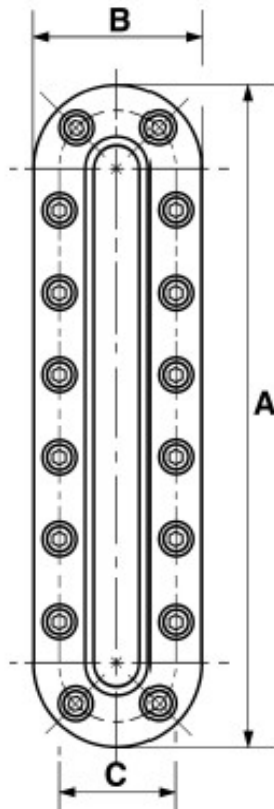
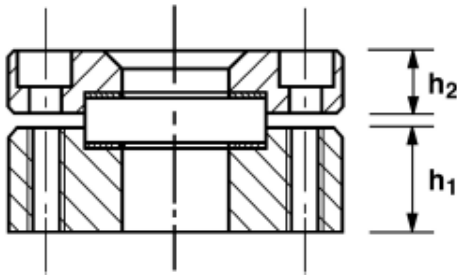
### Przykład zamówienia:

Wziernik wydłużony na ciśnienie nominalne PN10 z kołnierzami w AISI 316 / AISI 304 i kołnierzem bazowym w wersja B ze ślepymi gwintowanymi otworami wraz z sodowapienny wg DIN 8903 dyskiem szklanym, o wymiarach całkowitych 350 x 80 mm, uszczelką PTFE baza, w Klingsil C4400 górna, śruby pokrywy A2-70.

### Poprawna nazwa to:

1 szt. typ LSGRR 10-3, 1,4571 / SL - PTFE - 8903 - C4400 -1,4301 - A2.

Wziernik wydłużony zaokrąglony  
Seria LSG / LSGR / LSGRR  
Wymiary



Typy LSG LSGR LSGRR	PN	Wymiary		Prześwit		Śruby M10		Dysk szklany	Grubość flansz		Waga (kg)
		A	B	Dł.	Szer.	N°	C		h <sub>1</sub>	h <sub>2</sub>	
2,5-1	2,5	266	116	200	50	8	94	70/10x220	25	15	6,3
2,5-2	2,5	341	116	275	50	10	94	70/10x295	25	15	7,6
2,5-3	2,5	416	116	350	50	12	94	70/10x370	25	15	9,8
2,5-4	2,5	491	116	425	50	14	94	70/10x445	25	15	11,0
2,5-5	2,5	566	116	500	50	16	94	70/10x520	25	15	12,3
2,5-6	2,5	641	116	575	50	18	94	70/10x595	25	15	14,2
2,5-8	2,5	791	116	725	50	22	94	70/10x745	25	15	18,0
6-1	6	261	96	195	30	10	74	50/10x215	25	15	5,6
6-2	6	316	96	250	30	12	74	50/10x270	25	15	7,0
6-3	6	371	96	305	30	14	74	50/10x325	25	15	8,0
6-4	6	426	96	360	30	16	74	50/10x380	25	15	8,9
6-5	6	481	96	415	30	18	74	50/10x425	25	15	10,0
6-6	6	536	96	470	30	20	74	50/10x490	25	15	12,0
6-8	6	646	96	580	30	24	74	50/10x600	25	15	13,7
10-1	10	260	80	198	18	12	58	35/10x215	25	15	5,0
10-2	10	305	80	243	18	14	58	35/10x260	25	15	5,8
10-3	10	350	80	288	18	16	58	35/10x305	25	15	6,5
10-4	10	395	80	333	18	18	58	35/10x350	25	15	7,5
10-5	10	440	80	378	18	20	58	35/10x395	25	15	8,0
10-6	10	485	80	423	18	22	58	35/10x440	25	15	9,5
10-8	10	575	80	512	18	26	58	35/10x530	25	15	13,0
25-1	25	186	80	121	15	10	58	34/17x140	25	20	4,0
25-2	25	211	80	146	15	10	58	34/17x165	25	20	4,5
25-3	25	236	80	171	15	12	58	34/17x190	25	20	5,0
25-4	25	296	80	231	15	14	58	34/17x250	25	20	6,0
25-5	25	326	80	261	15	16	58	34/17x280	25	20	6,8
25-6	25	366	80	301	15	18	58	34/17x320	25	20	7,5
25-8	25	386	80	321	15	18	58	34/17x340	25	20	8,0