



Urządzenia natryskowe do okrągłych wzierników Na podstawie lub podobnych do DIN 28120 Seria SV

Zastosowanie:

VETROLUX[®] natryskowe urządzenia z serii SV może być stosowane do czyszczenia wewnętrznych powierzchni dysków wziernikowych poprzez ciągły, przerywany lub automatycznie kontrolowany natrysk. Nadają się one zarówno w strefach bezpiecznych i niebezpiecznych dla wszystkich standardowych wzierników flanszowych. Mogą być wykorzystywane w zbiornikach ciśnieniowych jak i podciśnieniowych podlegających dozorowi technicznemu.

Montaż:

Montaż odbywa się za pomocą specjalnego połączenia wkręconego przez luźny otwór w kołnierzu górnym w spawany kołnierz tworząc szczelne połączenie.

Materiały:

Części w kontakcie: Stal nierdzewna
Uszczelki: PTFE

Możliwe kombinacje:

Urządzenia natryskowe mogą być używane w połączeniu z wycieraczką VETROLUX[®] z serii W / WD lub WS oraz z podświetleniem z serii CHEMLUX[®], EdelLUX[®], fibroLUX[®], miniLUX[®] lub metaLUX[®].

Zawartość dostawy:

Kompletny zestaw składa się z kolanka łączącego, rurki i głowicy spryskiwacza (patrz rysunek po lewej).

Połączenie:

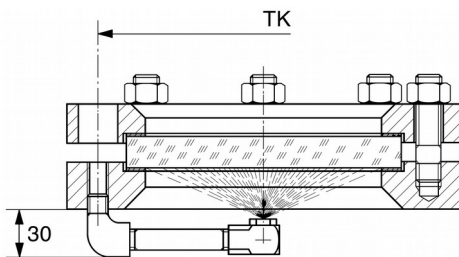
Połączenie realizowane jest przez otwór wywiercony w kołnierzu bazowym G1 / 4". Wymagany jest otwór \varnothing 25 mm w kołnierzu górnym.

Uwagi:

- W zależności od warunków pracy, powinien zostać wbudowany w leju odpowiedni zawór zwrotny.
- Zamawiane dysze natryskowe wraz z wziernikami montowe są w naszym zakładzie w ramach dostawy, według wszystkich niezbędnych wymagań.



Dysza rozpylająca typu SV4 wbudowana w wziernik podobny (na podstawie) DIN 28120, DN 125, PN 6.



Dysza rozpylająca wybudowana w okrągłym wziernikową DIN 28120.

Typ	SV1	SV2	SV3	SV4	SV5	SV6
DN do DIN28120	50	80	100	125	150	200
Otwór TK	132	160	186	210	240	295

Przykład zamówienia:

Dysza rozpylająca do montażu w wzierniku DIN28120 DN150: 1 szt. SV 5.

Ważne:

Gdy dysza rozpylająca zamawiana jest w komplecie z wziernikiem należy poinformować w trakcie zamówienia:

- 1) Średnica nominalna (DN),
- 2) Ciśnienie nominalne (PN),
- 3) Materiał kołnierzy,
- 4) Materiały uszczelek,
- 5) Dysk szklany (borowokrzemowy / sodowowapienny)
- 6) Śruby i nakrętki