



Właz okrągły B10 410x310 mm

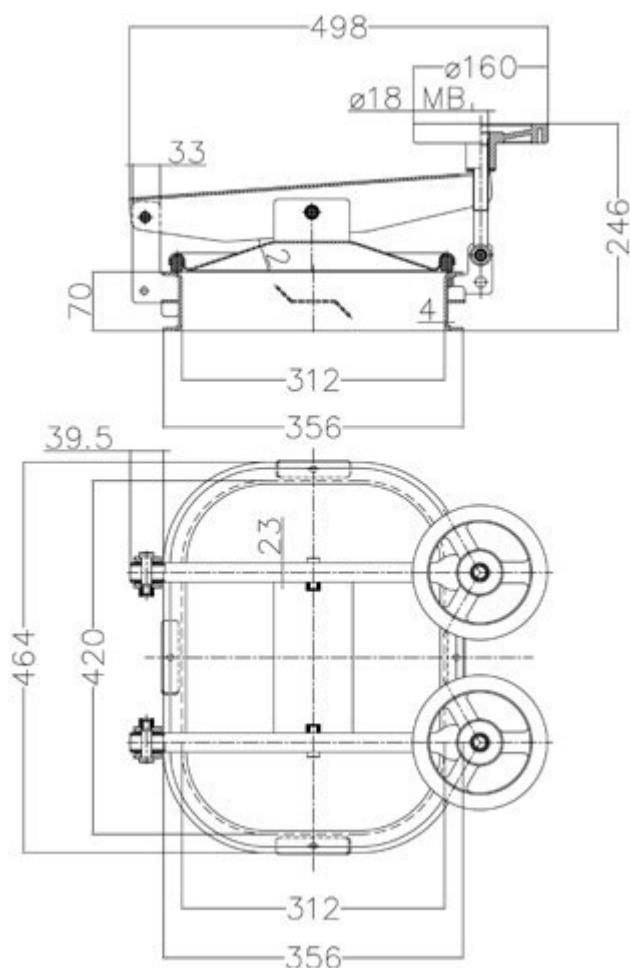
Rectangular manhole door with outwardly vertical opening
for concrete tanks in AISI 304 or AISI 316 stainless steel

- frame in flat stainless steel
 - vertical outwardly opening access 410 x 310 mm.
- Working pressure: +1,6 Bar (without PED)

Właz prostokątny do zbiorników betonowych
ze stali nierdzewnej AISI 304 lub AISI 316

- kołnierz z płaskiej blachy nierdzewnej
- pionowe otwarcie na zewnątrz
- prześwit 410 x 310 mm.

Ciśnienie robocze: +1,6 bar (bez PED)



Available gaskets	
TYPE OF MATERIAL	TEMPERATURE
EPDM	-35°/+110°
NITRILE (NBR)	-15°/+110°
SILICON	-35°/+200°
VITON	-20°/+200°