

Stainless steel luminaire type 1804 – 1806 „MikroLux” Oprawa oświetleniowa TYP 1804 – 1806 „MikroLux”

Application:

Illumination of tanks, homogenisation mixers, cauldrons, mixers, reactors etc. For usage in hygienic engineering (food processing, breweries, dairies, cosmetics and pharmaceutical industry). Particularly hygienic housing design. Electropolished stainless steel housing. No screws in the lid.

Advantages:

- smallest currently available luminaire
- easy maintenance due to connector

Installation:

Installation onto sightglasses according to DIN 11851 and other standards independent of nominal diameters.

Operating conditions:

Independent of internal pressure in areas where there is no risk of explosion. Ambient temp. between -25°C do +85°C.

Bulb:

Halogen bulbs, average durability depending on type of bulb and power between 2.000 and 3.000 hours

Electrical performance data:

- Voltage: 12V or 24V AC or DC.
- Power: 5W, 10W or 20W, depending on operating voltage.

Operating:

The luminaire has a momentary switch with an o-ring sealed rubber boot

Connecting cable:

Easy installation and maintenance due to plug and socket connection M5 including 3 metre cable as standard, 5 and 10 metre cable available on demand

Zastosowanie:

Oświetlenie zbiorników, homogenizatorów, kotłów itp. Do stosowania w inżynierii higienicznej (przetwórstwo żywność, browary, przemysł kosmetyczny i farmaceutyczny). Obudowa szczególnie higieniczna. Elektropolerowana stal nierdzewna obudowy. Brak śrub w pokrywie.

Zalety:

- najmniejsze obecnie dostępne oprawy
- łatwa konserwacja dzięki złączu

Instalacja:

Instalacja na wziernikach wg DIN 11851 i innych standardowych niezależnie od średnic nominalnych.

Warunki pracy:

Niezależnie od ciśnienia wewnętrznego w obszarach gdzie nie istnieje ryzyko wybuchu. Temperatura od -25°C do +85°C.

Żarówka:

Halogenowa żarówka, średnia trwałość w zależności od typu i mocy żarówki pomiędzy 2.000 a 3.000 godzin

Dane elektryczne:

- Napięcie: 12V lub 24V AC lub DC.
- Moc: 5W, 10W lub 20W, w zależności od napięcia roboczego.

Praca:

Oprawa posiada włącznik chwilowy z gumową osłonką.

Kabel połączeniowy:

Łatwa instalacja i obsługa techniczna do wtyczki i gniazdka M5, w tym 3 metrowy kabel w standardzie, 5 i 10 metrowy kabel dostępny na żądanie.



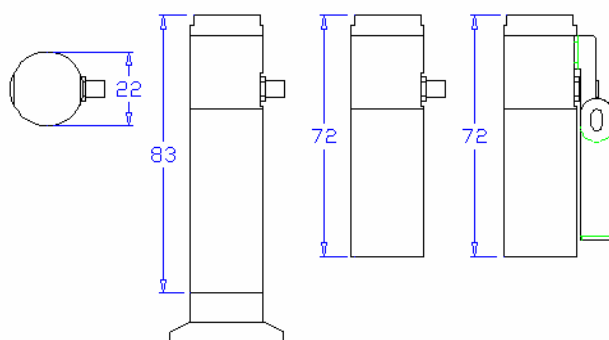
Stainless steel luminaire type 1804

Oprawa oświetleniowa TYP1804



Stainless steel luminaire type 1806 combined with a sightglass to DIN11851

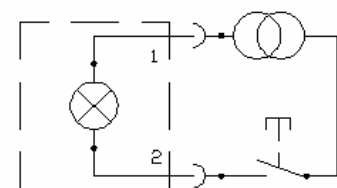
Oprawa oświetleniowa TYP1806 mocowana na wzierniku wg DIN11851



TYP 1804

TYP 1805

TYP 1806



Schemat

Typ	Wysokość (mm)	Średnica (mm)	12 V			24 V		
			5W	10W	20 W	5W	10W	20 W
1804	83	22	X	X	X			
1805	72	22	X	X	X			
1806	72	22	X	X	X			

Dane techniczne	12V		24V
	5W	10W	20W
Średnia żywotność** z h	4000	4000	3000
Strumień świetlny w lm	60	130	300

Możliwości łączenia: Z różnymi rodzajami wzierników
Materiał obudowy: AISI 304
Powierzchnia obudowy: Elektropolerowana
Uszczelnienie: Silikon

Możliwości kombinacji:

- Clamp DIN32676
- Clamp ISO2852
- NA-Connect
- BioControl DN25
- DIN11851