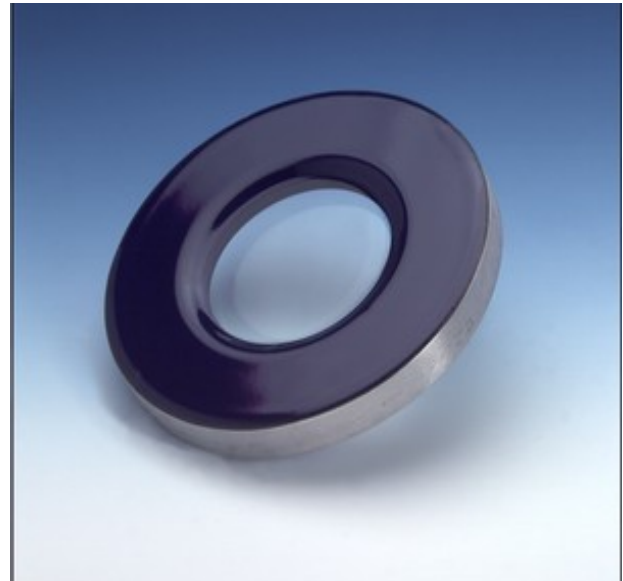
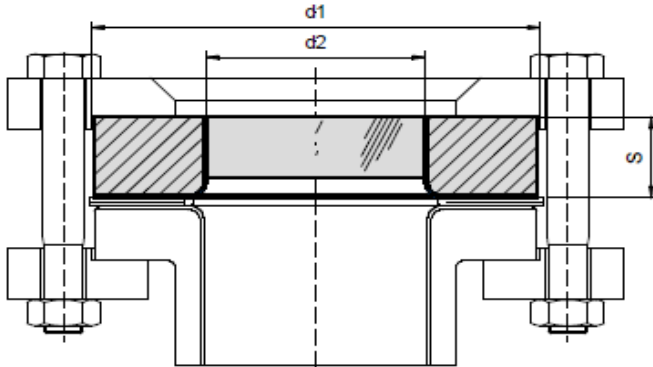


Wziernik emaliowany - Okrągły TYP 275



- Do zbiorników emaliowanych, szklwionych
- Do wzierników wg DIN 28121
- Do przepływomierzy wg DIN 3236, 3237

Zalety

Wziernik pokryty szkliwem łączy bezpieczeństwo wziernika „MetaGlas” z doskonałą gładkością szklanej powierzchni.

Zalety wykładanych szkłem:

- Produkt styka się tylko się z polerowanym szkłem
- Wysoka odporność na procesy korozyjne
- Powierzchnia obojętna, nie mogąca niekorzystnie wpływać na czystość produktu
- Brak efektu katalizatora i infekcji
- Odporne na gromadzenie się lepkich produktów, co daje: Lepszą wymianę ciepła i wysokie bezpieczeństwo

Bezpieczeństwo

- Szczelny o bardzo wysokiej odporności na ciśnienie
- Wysoki współczynnik bezpieczeństwa
- Nietłukący się, zapewnienie przed całkowitą awarią.
- Jest wykluczona możliwość niespodziewanego pęknięcia.
- Wysoka odporność na zginanie i dokręcanie.
- Prosty, szybki montaż bez ryzyka uszkodzenia.
- Pozostaje szczelne nawet gdy szkło jest uszkodzone.

Atesty i normy:

- Świadectwo ciśnieniowe 97/23/EG 02/98, Moduł H/H1 (DIN/EN/ISO 9001)
- Norma AD 2000 Standard W0/TRD 100
- Materiały do specyfikacji VdTÜV i DIN / EN
- Szkło wtopione w pierścień metalowy wg DIN 7079
- Materiał pierścienia: P 265 GH (1.0425), EN 10028-2
- Wziernik: B270
- Szkliwo/emalia DD 3009 niebieska lub biała

Certyfikaty: (w przygotowaniu)

- Aprobata ciśnieniowa TÜV zgodnie z normami regulującymi dla zbiorników ciśnieniowych.

Temperatura pracy: od -60°C do 250°C

Średnica		Ciśnienie pracy -1/+10 bar				Ciśnienie pracy -1/+16 bar			
DIN	INCH	d1	d2	S1	S	d1	d2	S1	S
50		102	50		20	102	50		20
	3"	127	75		23	127	75		28
80		137	80		25	137	80		30
100		158	95		30	158	95		33
150		214	130		35	214	130		40
200		269	150		40	269	150		45