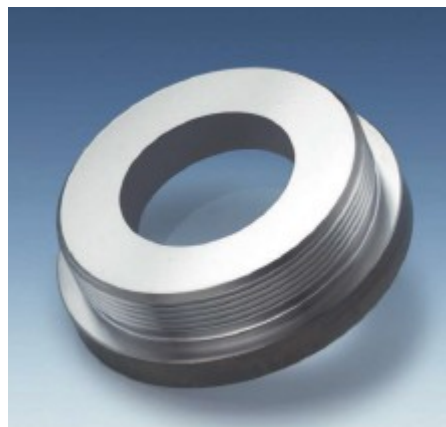
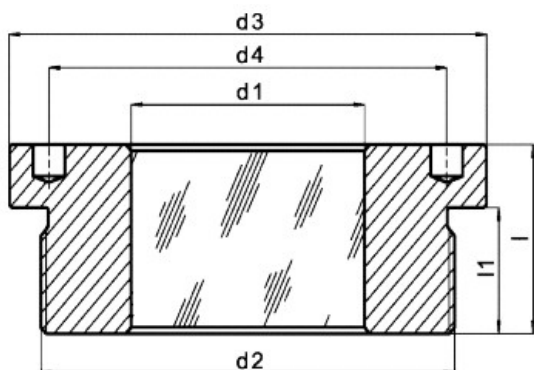


## Wziernik Gwintowany – Okrągły wysokociśnieniowy TYP 64



### Zastosowanie:

- Do żeńskiego połączenia z gwintem metrycznym lub Whitwortha

### Zalety:

- Bardzo kompaktowa
- Wysoka odporność na ciśnienie
- Prosty montaż
- Długi czas pracy

### Warunki pracy:

- Ciśnienie: 100 bar
- Temperatura:
  - ze szkłem borokrzemianowym: 280 ° C
  - ze szkłem sodowo-wapniowym: 150 ° C

### Certyfikaty materiałowe

- Certyfikat zgodności z normą EN 10204-3.1B

### Atesty i normy:

- Świadectwo ciśnieniowe 2014/68/EU  
Moduł H (DIN/EN/ISO 9001)
- Norma AD 2000 Standard W0/TRD 100
- Materiały do specyfikacji VdTÜV i DIN / EN
- Szkło sprasowane z metalem wg DIN 7079

### Materiał:

- Materiał Pierścień: stal węglowa (1.0570),  
stal nierdzewna (1,4462 lub 2.4602)
- Szkło: Borowokrzemowe wg DIN 7080

### Wymiary:

- zgodnie z DIN 3852 typ F (uszczelnienie za pomocą O-ringu)

D1 (śr szkła)		D2 (gwint)		d3	d4	l	l1
Sodowowapienne	Borowokrzemowe	M	G				
10	6	M18x1,5		23	19	16,5	10
10	6		G 3/8"	23	19	16,5	10
12,5	8	M20x1,5		25	21	18	11
12,5	8		G 1/2"	26	21,5	18	11
16,5	10	M26x1,5		31	27	18	11
16,5	10	M27x2	G 3/4"	32	27	18	11
22	12	M33x2		40	34	19	11
22	12		G 1"	40	34	19	11
24	16	M42x2		50	40	23	12
24	16		G 1 1/4"	50	40	23	12
26	20	M48x2		55	44	23,5	14
26	20		G 1 1/2"	55	44	23,5	14
34	25	M60x2		68	54	24,5	15
34	25		G 2"	68	54	24,5	15
44	25	M78x2		88	70	25,5	16
44	25		G 2 1/2"	88	70	25,5	16