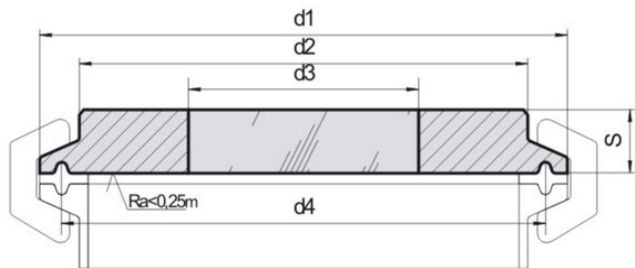


## Wziernik do złącza Clamp TYP 80



### Omówienie:

Wziernik Typu 80 jest przeznaczony do złącza CLAMP wg DIN32 676/ISI 2852

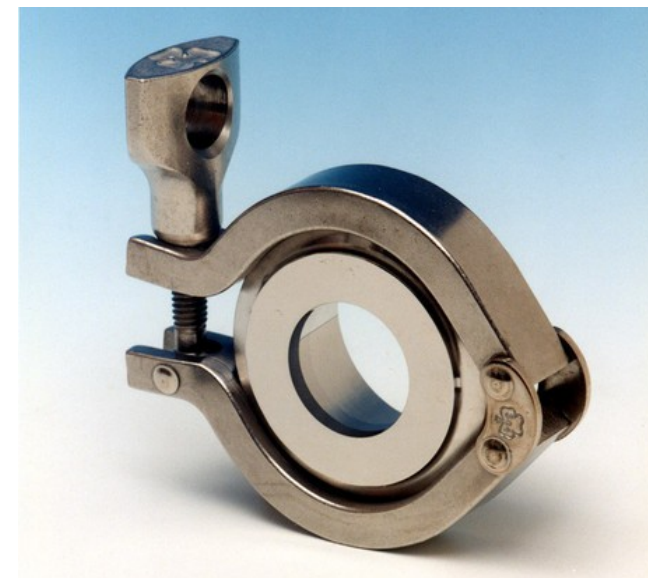
### Zalety:

- Odpowiednie do aseptycznych, farmaceutycznych i spożywczych aplikacji (A3-Standard)
- Łatwe wykonanie sterylizacji oraz czyszczenia
- Wyjątkowo zwarta konstrukcja
- Łatwa instalacja i konserwacja
- Odporne szkło
- Długi czas pracy

### Certyfikaty materiałowe:

Certyfikat zgodności z normą EN 10204 - 3.1B

Flansa	Temperatura pracy
Stal nierdzewna Duplex (1.4462)	-30°C to +280°C
Hastelloy C-22 (2.4602)	-60°C to +300°C
Hastelloy C-4 (2.4610)	-60°C to +300°C



### Dane techniczne:

Produkowane i testowane wg:

- Dyrektywa ciśnieniowa wg 97/23/WE 02/98, moduł H (DIN/EN/ISO 9001)
- AD2000 standardy W0/TRD 100
- Wziernik zgodny z DIN 7079
- A3 Standard dla przetwórstwa spożywczego
- Szkło: borowokrzemowe DIN7080/DIN7079

Wymiar		d1	d2	d3	d4	S	Max. ciśnienie Bar
DIN	INCH						
	½" / ¾"	25,0	18	10	18	10	25
DN10/15/20		34,0	21	12	27,5	7	25
DN25/32/40	1" / 1½"	50,5	41	25	43,5	10	16
DN50	2"	64,0	52	30	56,5	10	16
	2½"	77,5	69	35	70,5	10	16
DN65	3"	91,0	76	40	83,5	10	10
DN80	3½"	106,0	90	50	97	10	10
DN100	4"	119,0	101	55	110	12	10
	4½"	130,0	114	60	122	16	10
	5"	144,5	127	65	134,5	16	10
125		155,0	138	70	146	16	6
	6"	167,0	152	75	156,5	16	6
150		183,0	160	75	174,3	16	6
	8"	317,5	198	100	207,4	18	6
200		233,5	210	100	225,1	18	6
	10"	268,0	245	120	257,8	20	6
250		287,5	266	120	278,4	20	6
	12"	319,3	300	140	309,1	22	6
300		338,3	316	140	328,4	22	6