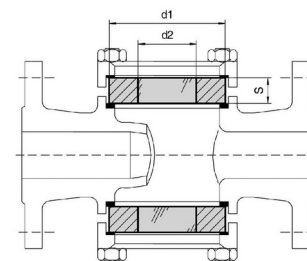


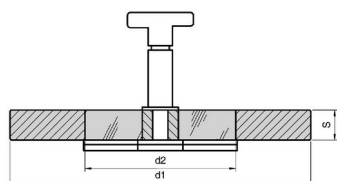
Dyskowe szkło wziernikowe TYP 73

- Do okrągłych wzierników wg DIN28120 lub DIN11851
- Ciśnienie robocze PN10 - PN64 Wyższe ciśnienia na życzenie
- Średnice DN25 - DN200



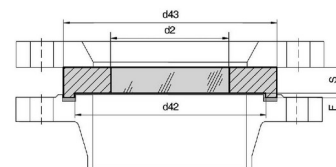
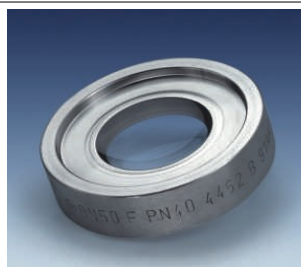
Dyskowe szkło wziernikowe TYP 77 i 177

- Do wzierników przepływowych
- Ciśnienie robocze PN10 - PN64 150psi - 600psi
- DIN lub ANSI



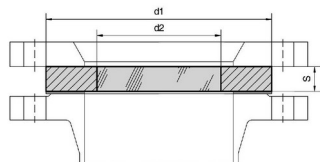
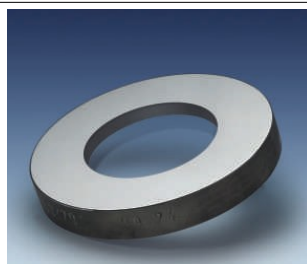
Dyskowe szkło wziernikowe z wycieraczką TYP 73SW

- Centralnie montowana dwustronna wycieraczka na wzierniku wg DIN28120, DIN11851 lub podobnym
- Ciśnienie robocze PN10



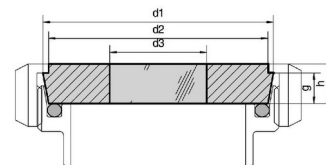
Dyskowe szkło wziernikowe z rowkami TYP 74

- Do złączy wg DIN28115 lub DIN28025
- Do złączy spawanych wg DIN2632 lub DIN2636
- Do złączy z rowkiem lub rantem wg DIN2512



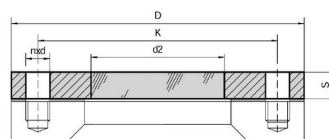
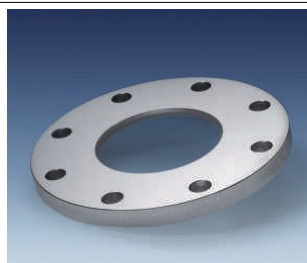
Dyskowe szkło wziernikowe TYP 76 i 176

- Do okrągłych wzierników wg DIN28121
- Stosowany wszędzie tam gdzie prześwit szkła jest taki sam jak prześwit kołnierza lub jest podnoszony razem z pokrywą
- DIN lub ANSI



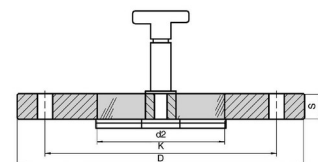
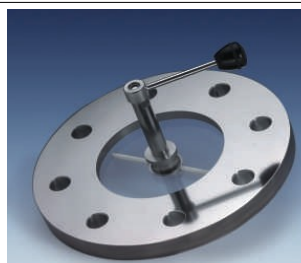
Dyskowe szkło wziernikowe TYP 81

- Do skręcanych wzierników wg DIN11851
- Stosowany w przemyśle spożywczym, farmaceutycznym, kosmetycznym, etc.



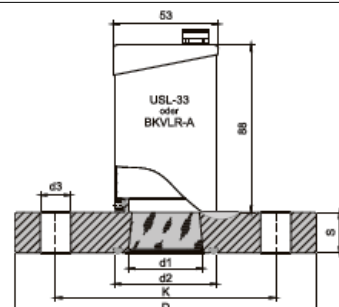
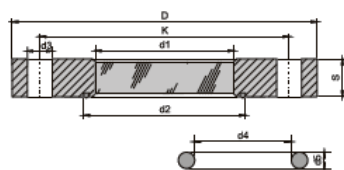
Dyskowe szkło wziernikowe TYP 11 i 13

- Do płaskich wzierników, DIN lub ANSI
- Gładka powierzchnia ułatwiająca czyszczenie
- Ciśnienie PN10 – PN100, 150lbs – 600lbs
- Wymiary DN40 – DN200, 1,5" - 8"



Wziernik flanszowy z wycieraczką TYP 11SW, 13SW

- Do płaskich flanszy, DIN lub ANSI
- Centralnie montowana dwustronna wycieraczka na
- Ciśnienie robocze PN10
- Wymiary DN40 – DN200, 1,5" - 8"

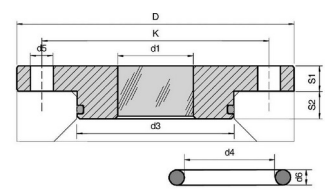
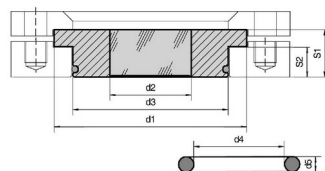


Wziernik flanszowy TYP 19.BIO

- Do zastosowania sanitarnego i aseptycznego
- Bazowe flansze wg DIN28117 lub podobne
- Wymiary DN40 – DN200, ANSI 1" - 8"

Wziernik flanszowy TYP 19.BIO

- Do zastosowania sanitarnego i aseptycznego
- Połączenia wg DIN lub ANSI
- Stosowaniem EX lub zwykłym oświetleniem

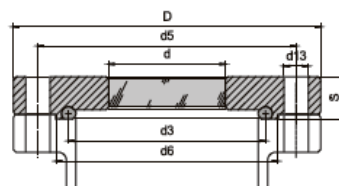
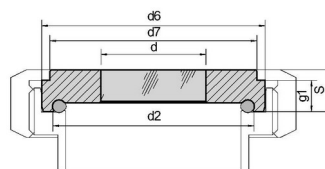


Wziernik okrągły TYP 901

- Do zastosowania sanitarnego
- Bazowe flansze wg DIN28117 lub podobne
- Brak rowka pomiędzy szkłem a metalem
- Wymiary DN40 – DN200

Wziernik okrągły TYP 903

- Do zastosowania sanitarnego
- Bazowe flansze wg DIN28117 lub podobne
- Brak rowka pomiędzy szkłem a metalem
- Wymiary DN40 – DN200

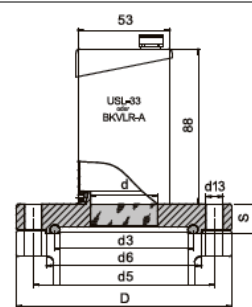
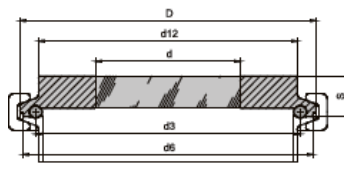


Wziernik okrągły TYP 83

- Do aseptycznych złączy DIN11864-1
- Wymiary DN20 – 100, Seria A, B, C
- Opcja: Z oświetleniem Ex i nie Ex

Wziernik okrągły TYP 84

- Do aseptycznych złączy DIN11864-2
- Wymiary DN40 – 150, Seria A, B, C żeńskie lub męskie
- Zgodne z rekomendacją ASME BPE-2002

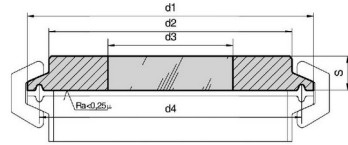


Wziernik okrągły TYP 84

- Do aseptycznych złączy Clamp DIN11864-3
- Wymiary DN40 – 100, Seria A, B, C żeńskie lub męskie
- Zgodne z rekomendacją ASME BPE-2002

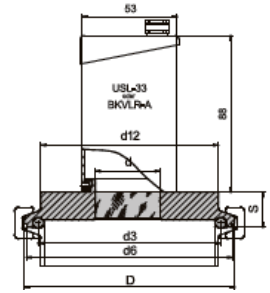
Wziernik okrągły TYP 84.USL33

- Do aseptycznych flanszy DIN11864-2
- Wymiary DN40 – 150, Seria A, B, C żeńskie lub męskie
- Opcja: Z oświetleniem Ex i nie Ex



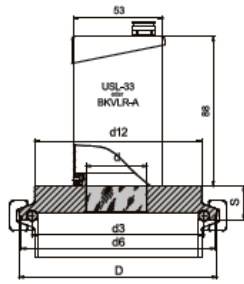
Wziernik okrągły TYP 80

- Do złączy Clamp DIN32676 / ISO2852
- Wymiary DN10 – 300, 1/2" – 12"
- Szkło: Borosilikat
- Zgodne z rekomendacją ASME BPE-2002



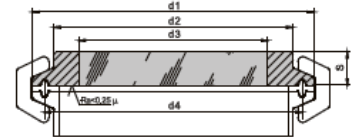
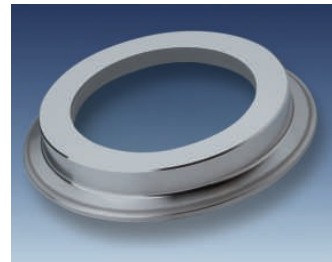
Wziernik okrągły TYP 88.USL33

- Do aseptycznych złączy Clamp DIN11864-3
- Opcja: Z oświetleniem Ex i nie Ex
- Wymiary: DN40 - 150
- Seria A, B, C żeńskie lub męskie



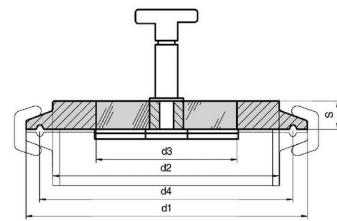
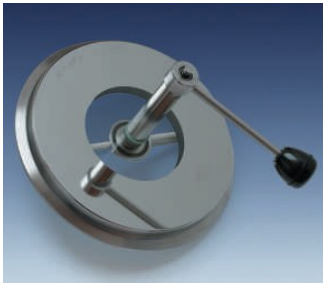
Wziernik Clamp TYP 80.USL33

- Do sanitarnych złączy Clamp z lampką nie Ex
- Zgodny z DIN32676 / ISO 2852
- Wymiary: DN10 – 100, 1/2" – 4"
- Do lampek USL01, 33, 35, Mikrolux, SKVLR-A, lub podobnych



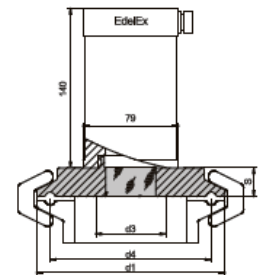
Wziernik o dużej średnicy prześwitu TYP 80.SL

- Do sanitarnych złączy Clamp / DIN32676 / ISO2852
- Szkło: Borosilikat
- Maksymalna temperatura pracy 177°C
- Niezmiernie kompaktowa konstrukcja



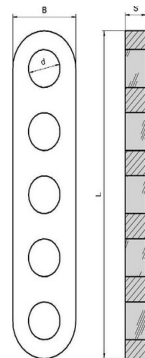
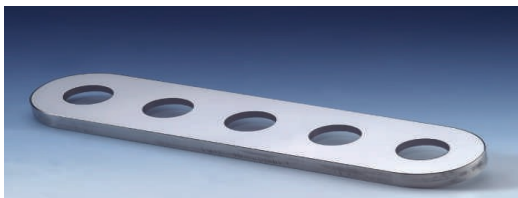
Wziernik z wycieraczką TYP 80.SW

- Do złączy Clamp / DIN32676 / ISO2852
- Z centralnie montowaną dwustronna wycieraczką
- Szkło: Borosilikat lub Sodowe



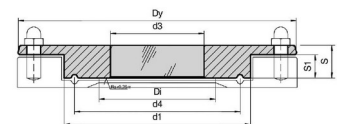
Wziernik Clamp TYP 80.EEk

- Do sanitarnych złączy Clamp DIN32676 / ISO2852
- Wymiary: DN25 – 100, 1" – 4"
- Do Ex lampek EdelEx, ESL25, USL05 lub podobnych



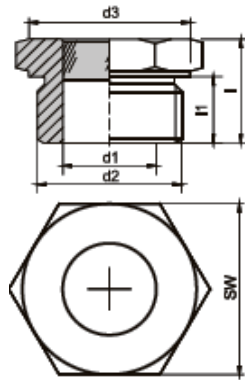
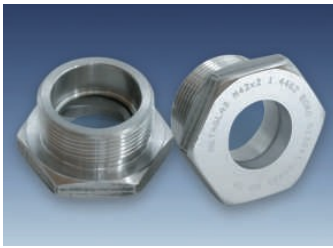
Wydlużony wziernik TYP 99.LSG

- Zastąpienie konwencjonalnego wziernika
- Różne wymiary wg wymogów klienta



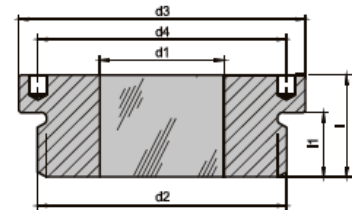
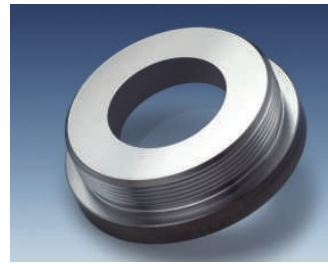
Wziernik TYP 99.NA

- Do złączy NA
- Wymiary: DN10 – 100, 1/2" – 4"
- Niezmiernie kompaktowa konstrukcja



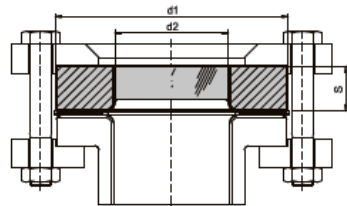
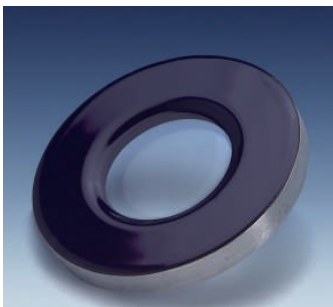
Wziernik śrubowy TYP 61

- Korek sześciokątny
- Szkło: Borosilikat lub sodowe
- Ciśnienie: 50bar, 100 bar lub wyższe



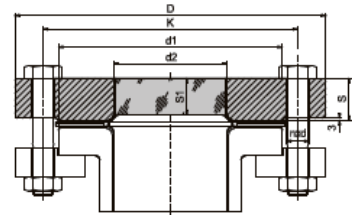
Wziernik gwintowany TYP 64

- Korek okrągły
- Szkło: Borosilikat lub sodowe
- Ciśnienie: 50bar, 100 bar lub wyższe



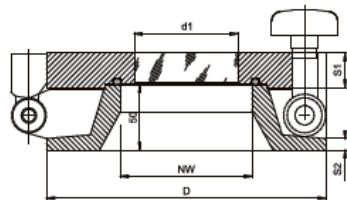
Wziernik okrągły TYP 275

- Powierzchnie obojętne, nie oddziałując na produkt
- Odporne na utlenianie i infekowanie
- Z zabezpieczeniem przeciw-słuczeniowym



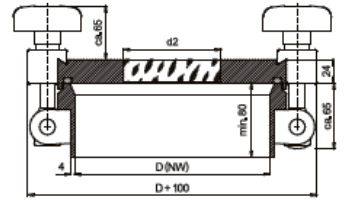
Wziernik okrągły TYP 211

- Podłączenia wg DIN lub ANSI
- Wymiary: DN50 – 200, 2" - 8"
- Ciśnienie: PN10 – PN16, ANSI150lbs - 300lbs



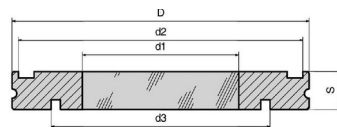
Wziernik okrągły TYP 98.ZIM

- Z zawiasem i pokrętkami
- Ciśnienie: do 10 Bar / 280°
- Wielkość: DN70 - DN200



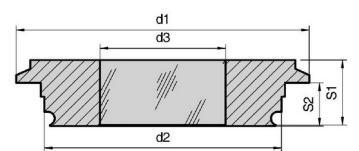
Wziernik okrągły TYP 99.ZIM

- Z zawiasem i pokrętkami
- Ciśnienie: do 12 Bar / 280°
- Wielkość: DN100 - DN300



Wziernik okrągły TYP 79.ISO-K, 19.CF

- Dla pełnej próżni
- Do ISO-K, flanszy ConFlat, KF



Wziernik okrągły TYP 99.TUC, 99.NBC, 99.APV, 99.SÜD

- Różne warianty In-Line-Systemów:
- Varivent (Tuchenhagen)
- Neumo-Bio-Controls
- APV-Rosista-in-line
- Südmo In-line